

## 日本政策金融公庫農林水産事業からのお知らせ —その④—

広島県の酪農家の皆様へ

このコーナーでは日本政策金融公庫から、酪農家の皆様の経営に役立つ情報を提供して参ります

### TOPIC 酪農の最新技術情報⑩

公庫では、農業の最新技術を研究してきた「テクニカルアドバイザー」が、酪農や稲作など、各農業分野の最新技術情報を「技術の窓」としてまとめ、皆様にご紹介する活動も行っています。今回は「分娩前のデジタル糖度計を利用した乳房炎の予察」についてご紹介します。

乳房炎は、分娩後3週間以内での発症が多く、治療、別搾り、廃棄等による労力負担が増える一方で、乳量の損失や乳質の低下に加えて、治療費の増加、あるいは淘汰などによる多大な経済的損失を招きます。このため、乳牛の生産性の改善と向上を図るためには、乳房炎の発症を早期に予察し、適切に対処することが重要です。そこで、分娩前にデジタル糖度計で乳房炎の発症を予察し、それに基づいた分娩前の効果的な治療効果について検証しました。

#### ☆技術の概要

- 1 乳汁のBrix値は、市販のデジタル糖度計(試験ではアタゴ社製ポケット糖度・屈折計)で容易に測定でき、誰でも、同じように判定できます。
- 2 分娩前乳汁のBrix値が25%以下の分房がある牛では、7割以上が分娩後に乳房炎を発症するか、あるいは、生乳中の体細胞数(SCC)が7万/ml以上となりました(図1、図2)。
- 3 アメ状の乳汁のBrix値は30%以上を示しており、Brix値が25%以下の分房をもたない牛は全てSCCが7万/ml以下となりました(図2)。
- 4 一方、分娩前の乳汁をCMT変法(PLテスター)で検査したところ、陽性判定分房に乳房炎発症牛が偏在したが、全分房が陰性と判定された牛でもSCCが7万/ml以上となることがありました。
- 5 Brix値25%以下の分房については細菌学的検査をおこない、感受性を確認の上、泌乳期用乳房炎軟膏による分娩前治療を行うことで分娩後の乳房炎発症を抑制し体細胞数を低減することができました。

#### ☆活用面での留意点

糖度計による分娩前乳汁検査は、乳汁性状がアメ状以外の分房について行ってください。分娩前検査を行う場合には、乳頭(特に乳頭口)をきれいに消毒して採取し、分娩予定の10日前に実施して下さい。なお、詳細は、広島県農業総合センター畜産研究所 齋藤美緒(TEL:024-593-1222)にお問い合わせ下さい。

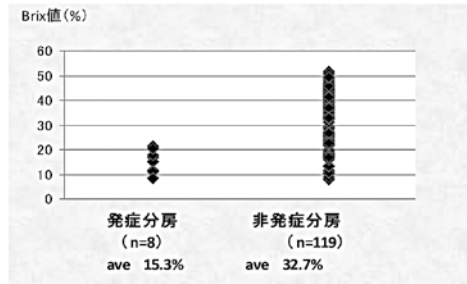


図1 分娩前分房乳のBrix値と乳房炎の発症

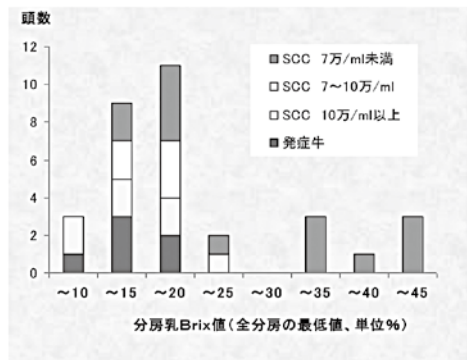


図2 分娩前乳汁Brix値と乳中体細胞数

※ 詳細については、農林水産省のホームページをご参照ください。  
⇒ [http://www.maff.go.jp/j/keiei/koukai/hito\\_nouchi.html](http://www.maff.go.jp/j/keiei/koukai/hito_nouchi.html)

### (株)日本政策金融公庫 広島支店 農林水産事業

所在地: 〒730-0031 広島市中区紙屋町1-2-22 広島トランヴェールビルディング6階  
TEL:082-249-9152 FAX:082-249-9102

○相談窓口も以下の場所で開催しております。

三次相談窓口(4月は3日と17日)

庄原相談窓口(4月は4日と18日)

福山相談窓口(4月は12日)

場所:三次農業協同組合本店

場所:庄原農業協同組合本店

場所:日本政策金融公庫福山支店

※ 予約制で開催しております。ご来店の際は事前にご連絡をお願いいたします。

## 「国内乳用種雄牛評価成績」公表 新規選抜種雄牛を紹介

平成 25 年 2 月 26 日に国内乳用種雄牛評価成績 2013-2 月が公表になりました。今回は、今回公表になりました成績と種雄牛について紹介させていただきます。

今回新たに 10 頭の種雄牛が選抜されました。10 頭の内訳は、当団から 4 頭、ジェネティクス北海道から 3 頭、十勝家畜人工授精所から 2 頭、家畜改良センターから 1 頭が選抜されました。

総合指数 (NTP) 上位 40 位以内にランキングされた新規選抜種雄牛は以下の通りです。

表 1.国内乳用種雄牛評価成績2013-2月 新規選抜種雄牛

順位	略号	名号	NTP	乳代効果	Milk	肢蹄	乳器	決定得点	父
13	JP3H54579	ユ-ム フラワ- スペシャルマン	2,872	136,748	1,705	0.18	1.06	0.83	ジェットストリーム
14	JP3H54456	オム スイ-ト ミリオン ET	2,865	157,103	1,963	0.27	1.05	0.77	ホルトン
20	JP3H54577	オム スイ-テイ- ウルトラジ-ェット ET	2,813	126,532	1,563	-0.44	1.13	0.91	ジェットストリーム
22	JP4H54931	NLBC マエスト-ゾ シギント ET	2,783	118,935	1,529	0.73	1.14	1.32	マセラティ
23	54476	RCA オスカ- ツ-フォー- ET	2,746	166,782	2,220	1.17	0.85	0.87	バックアイ
25	JP5H54608	K1 ブレッシング ジェット ET	2,691	121,552	1,418	0.71	0.83	0.80	ジェットストリーム
26	JP5H54570	ロ-ド ビ-ユ-キヤルハ-ラ アマノッチ ET	2,676	203,595	2,868	0.63	0.81	1.51	ルー
33	JP5H54330	カレルベ-テイ-ト サンシャイン フタゴ	2,588	146,979	1,853	0.25	1.10	0.96	トイストーリー
39	JP4H54492	TH プ ロミネント バック ET	2,436	136,178	1,782	0.16	0.75	0.61	バックアイ
40	JP5H54511	YKT T スパ- コスモス ET	2,425	103,866	1,299	0.31	1.26	1.30	ワイルドマン

※成分別でNTP TOP40内、上位20位以内に入っている成績に網掛けしています。

上位 40 以内にランキングの新規種雄牛の父牛は、ジェットストリームが 3 頭、バックアイが 2 頭、ホルトン、マセラティ、ルー、トイストーリー、ワイルドマンが各 1 頭となっております。ジェットストリームはフランスの種雄牛から作られた種雄牛ですので、アウトクロスも狙える種雄牛です。また、トイストーリーとルーは全兄弟となります。

今回の新規選抜種雄牛の成績では、乳代効果においてアマノッチ、ツーフオー、ミリオン、サンシャインが NTP トップ 20 位内に入っており経済性も高く、乳量における改良力も高い種雄牛です。特にアマノッチにおいては新規種雄牛の中でも飛び抜けて高い乳代効果と乳量の改良力を持っています。私は先日アマノッチの検定材料牛を見る機会を得ましたが、深さ、幅があり力強く、乳房底面も高い娘牛でした。体型調査では乳器 82 点でした。所有者の話でも乳房の小さい割に、乳量はかなり搾れていて、今後も楽しみとのことでした。

体型面の成績は、肢蹄においてシギント、ツーフオー、ジェットが高い改良力を持っており、NTP トップ 20 位内に入っています。

乳器の改良力はコスモスが新規の中では一番高い改良力をもっています。また、シギント、ウルトラジェット、サンシャイン フタゴ、スペシャルマン、ミリオンも乳器において高い改良力を持っています。

決定得点においてはアマノッチが NTP トップ 20 位に入り、コスモス、シギントも高い成績を残しています。

以上が今回新たに加わった種雄牛です。今回紹介した種雄牛以外にも特徴のある種雄牛が多くいますので、改良ニーズに合わせた種雄牛を選択し利用いただければと思います。利用する種雄牛に迷われましたら是非ご相談下さい。

詳細は、岡山種雄牛センター小園 ☎ (0868) 57-2475 まで問い合わせ下さい。